



영남대학교
Yeungnam University



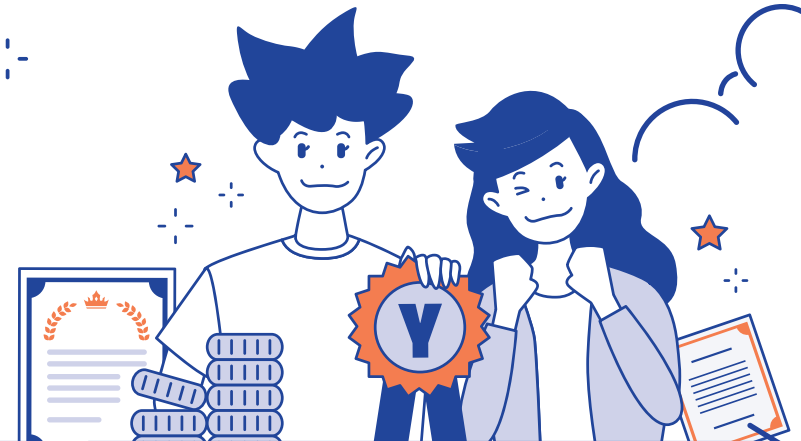
University Innovation
대학혁신지원사업

Y형인재인증제 <https://join.yu.ac.kr/yuedu/>

University Innovation
대학혁신지원사업



Y형인재 인증제



영남대학교
Yeungnam University

Y형인재란

Y형인재 4.0은 4차 산업혁명시대에 적응하는 인재로서 사람 뿐 아니라 **인공지능, 로봇 등과 친화적인 성품을 갖춘 융복합 창의인재를 의미합니다.** 다시 말하면, 세계화와 지식기반사회에서 요구하는 인성, 창의성, 진취성, 전문성에 공(共)성을 겸비한 인재를 말합니다.



기존 Y형인재의 4대 핵심역량인 **인성, 창의성, 진취성, 전문성**에 공동체, 공감, 공감각의 역량을 더하는 **공(共)성**을 겸비함으로써 사회를 이롭게 변화시키는 인재

공(共)성	인성	창의성	진취성	전문성
⇓	⇓	⇓	⇓	⇓
이타적 협업역량	화합적 인성역량	융복합적 창의역량	글로벌 진취역량	실용적 전문역량
공동체에 대한 이해와 긍정성	냉철한 머리와 따뜻한 마음	문제파악과 해결능력	진취적 리더십, 새로운 분야에 도전하는 과감성	전문인으로서 충실한 기본 능력
인간에 대한 공감과 감성 능력	품격있는 행동과 글로벌 교양	지식과 정보를 수집, 분석, 가공하여 새로운 지식과 정보를 창출할 수 있는 능력	타 문화 수용력 및 외국어 소통능력	현장밀착형 전공지식과 활용 능력
공감각적 사고를 할 수 있는 융합 능력				

Y형인재 인증제란

Y형인재 인증제란 영남대학교의 인재상인 **공(共)성, 인성, 창의성, 진취성, 전문성**을 겸비한 시대가 요구하는 맞춤형 인재를 학교가 인증하는 제도입니다.

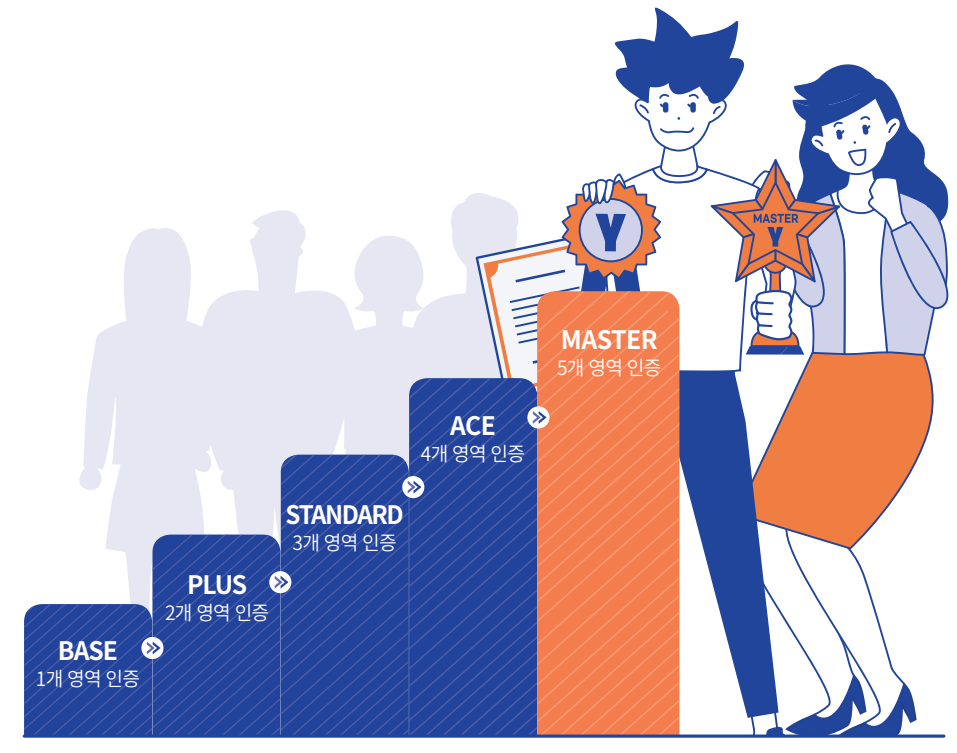
Y형인재 인증구분

인증영역

Y형인재 인증제는 영남대학교의 5대 인재상에 부합하는 5개의 핵심역량, 즉 **공성(이타적 협업역량), 인성(화합적 인성역량), 창의성(융복합적 창의역량), 진취성(글로벌 진취역량), 전문성(실용적 전문역량)**으로 구성되어 있으며, 학생들은 교양교육, 전공교육, 비교과 프로그램, 자기주도적 활동을 통해 핵심역량별 점수를 취득하고 졸업 시 인증 받을 수 있습니다.

인증단계

5개의 인증영역 중 학생이 요건을 충족한 인증영역의 수에 따라 5단계의 인증등급으로 구분합니다. **5개의 영역에서 모두 인증받은 MASTER 단계의 학생**은 영남대학교가 인증하는 Y형인재 우수 학생이 됩니다.

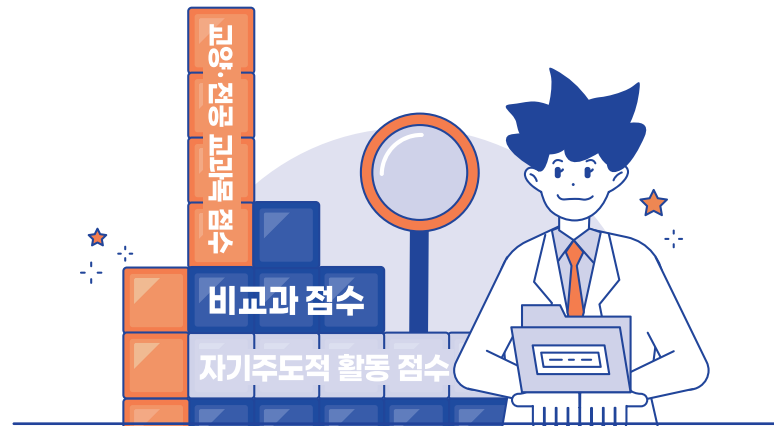
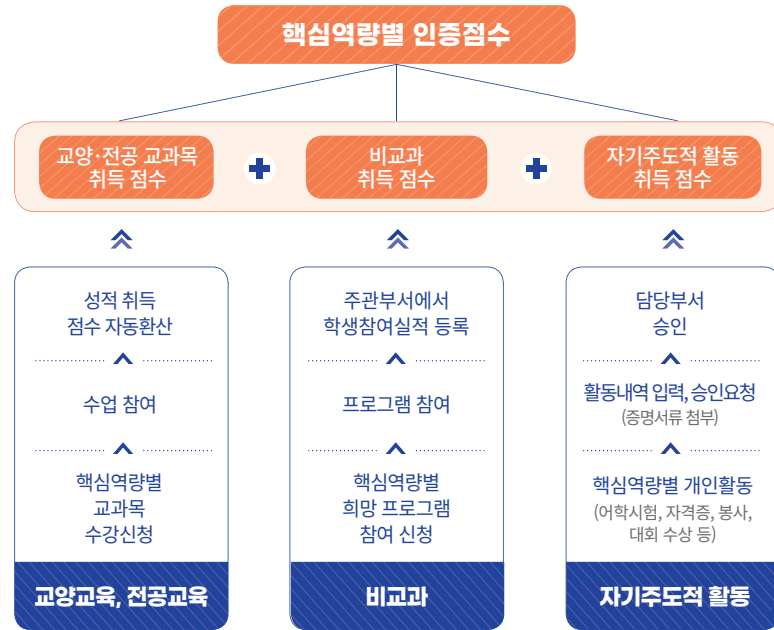


Y형인재 인증내용 및 방법

측정대상

학생들은 교양교육, 전공교육, 비교과 프로그램, 자기주도적 활동을 통하여 핵심역량별 점수를 취득하고 졸업 시 해당 영역의 인증을 받을 수 있습니다.

학생이 인증영역(핵심역량)별로 교양교육, 전공교육, 비교과 프로그램, 자기주도적 활동을 통해 취득한 점수는 다음과 같이 합산, 인증점으로 산출되며, 학생종합정보시스템 'Y형인재 내역조회'에서 확인할 수 있습니다.



Y형인재 영역별 인증기준

각 영역별 인증기준은 인증점수와 최소이수과목 2가지 요건을 모두 충족해야 합니다.

배점기준 및 인증점수 요건

배점기준표에 따라 측정대상별로 최대 점수를 초과할 수 없으며, 각 영역별로 70점 이상을 취득하면 해당 영역에서 인증 받을 수 있습니다.

측정대상 \ 인증영역 (핵심역량)	공(共)성 이타적 협업역량	인성 화합적 인성역량	창의성 융복합적 창의역량	진취성 글로벌 진취역량	전문성 실용적 전문역량
교양교육	40	40	30	30	-
전공교육	20	20	30	30	60
비교과 프로그램	30	30	30	30	30
자기주도적 활동	10	10	10	10	10
합계	100	100	100	100	100

최소 이수과목 요건

교양과목, 전공과목 중에서 각 인증영역별 핵심역량으로 지정된 과목을 다음과 같이 이수하여야 합니다. 다만, B학점 이상 취득한 과목만 인정하며, P/F과목은 포함하지 않습니다.

측정대상 \ 인증영역 (핵심역량)	공(共)성 이타적 협업역량	인성 화합적 인성역량	창의성 융복합적 창의역량	진취성 글로벌 진취역량	전문성 실용적 전문역량
교양교육	1과목 이상	1과목 이상	1과목 이상	1과목 이상	-
전공교육	1과목 이상	1과목 이상	1과목 이상	1과목 이상	2과목 이상



Y형인재 인증평가 점수 산출 기준

교양교육 및 전공교육 점수

교양교육 및 전공교육의 점수는 교과목 중에서 **핵심역량으로 지정된 교양, 전공 교과목의 성적**을 평가하여 산출합니다.

$$\frac{\text{이수과목 평균점수} + (1 - \frac{\text{이수과목 평균점수}}{4.5})}{4.5} \times \text{해당 인증영역 배점기준}$$

*이수과목 평균점수는 각 영역별 취득한 핵심역량 지정 교과목의 점수 평균(교양, 전공 구분하여 산출)

*F학점을 포함하며, 교양과 전공의 P/F 과목은 점수에 포함하지 않는다.

*전공 교과목은 주전공(복수전공 등 제외)에서만 인정한다.

*각 영역별 핵심역량 지정 교과목은 해당 학년도의 교육과정에 따른다.



비교과 프로그램 점수

정규 교육과정 외에 Y형인재 양성을 위하여 개설된 비교과 프로그램 참여를 통해 취득한 점수를 의미합니다. 비교과 프로그램 점수는 해당 학년도 비교과 프로그램 점수 기준에 따라 취득한 점수를 합산하여 산출합니다. **영역별 인증평가 배점기준 최대 점수인 30점을 초과할 수 없습니다.**

비교과 프로그램 (예시)

인증영역 (핵심역량)	프로그램
공(共)성 이타적 협업역량	- YU 봉사단, YU Pro bono 사회공헌 프로젝트, 농촌봉사활동 등 - Global Harmony for the future program, 해외자원봉사 등 - 도래그룹·유학생 학습 및 생활 멘토링, 다문화가정·탈북학생 멘토링 등
인성 화합적 인성역량	- YU 진로적성검사(YAT) 및 특강, 사회성검사(YST) 및 특강 - 각종 예방교육, 학사경고자 대상 프로그램 - 리더십캠프, 진로/취업역량강화캠프, 창업동아리 기업가정신 Start Camp 등
창의성 융복합적 창의역량	- YU CAN DO, 비교과 학습실천 사례 공모전, 마인드맵 경진대회 - 천마독서 아카데미 - 빅데이터 분석 교육, 오픈소스 SW개발 경진대회 등 - BNS 스킬업교실 외 각종 창업교육, YU 창업 경진대회 - 메이커스랩 교육, 디자인생킹 창의융합캠프, 캡스톤디자인(CDP) 프로그램 등
진취성 글로벌 진취역량	- 국토대장정, 해외유적지 탐방, Window To the World - 집중어학교육 프로그램, 진로 특강 등 - 교환학생 파견 프로그램, 해외학기제, UN 단기파견 - 해외현장실습, 각종 해외취업지원 프로그램 등
전문성 실용적 전문역량	- 실무 중심의 직무교육: 직무 아카데미, YU 금융 아카데미, 생산품질 아카데미 등 - 직무적성검사, 취업 스터디 지원 및 멘토링 프로그램, 온라인 취업솔루션 등 - 학부(과) 취업역량 강화사업: 특강, 현장실습, 학술제 등

*비교과 프로그램 상세정보 및 운영시기는 비교과통합관리 시스템 '어울림' 또는 운영부서 안내사항을 확인하시기 바랍니다.

자기주도적 활동 점수

자기주도적 활동 후 [Y형인재관리]-[학생경력등록]에서 **활동내역과 함께 증명서류를 첨부하여 인증요청을 하면 승인 후 점수를 받을 수 있습니다.** 해당영역별 받은 점수를 합산하되, 각 영역별 인증평가 배점기준 최대 점수인 10점을 초과할 수 없습니다. 다만, 활동 목록에 명시되지 아니한 활동에 대하여 학생이 요청하면 전문위원회의 심의를 거쳐 따로 점수를 인정할 수 있습니다.

자기주도적 활동 목록

인증영역 (핵심역량)	자기주도적 활동		인정점수	내용
 공(共)성 이타적 협업역량	봉사활동		5점/30h	봉사활동을 하고 인증서류 제출 시 인정
	봉사활동 외		2점/건	서포터즈, 도우미, 모니터링, 재능기부 등의 활동 증명서류 제출 시 인정
	학생회 활동	총학생회	10점	회장, 부회장으로 1년 활동한 경우만 인정
		단과대학 학생회	5점	
 인성 화합적 인성역량	독서		2점/권	영남대 명저를 읽고 독서노트 제출 시 인정
	동아리		2점	총동아리 활동 1년간 회원으로 등록, 활동
	헌혈		1점/건	헌혈증 제출 시 인정(연 3회로 제한)
	 창의성 융복합적 창의역량	대회 공모전	국제	10점
국내 전국/지역			10점	
특허출원		10점/건	특허출원에 한하여 특허증 제출 시 인정	
미디어활동		10점/10건	우리 대학 교육 관련 내용 SNS 게시 활동 등에 대해 증명자료 첨부 시 인정	
창업활동		10점/건	창업교육센터에 등록된 동아리 활동	
 진취성 글로벌 진취역량	공인 어학성적		10점 (차등배점)	공인 어학성적 인정 기준표에 따라 차등 인정
	어학연수		10점	연수과정을 인정하는 수료증 제출 시 인정
	어학강좌수강		2점/학기	우리 대학 외국어교육원 개설 강좌 수강 시 인정
	해외취업박람회		2점/건	참가 증명서류 제출 시 인정
	해외탐방		2점/건	개별 해외탐방 후 보고서 제출 시 인정
	전문자격증		10점 (차등배점)	전문위원회 심의에 따라 차등 인정
 전문성 실용적 전문역량	학술 발표	국제	10점	발표문 또는 연구논문을 증명서류로 제출 시 인정 (발표논문과 학술지 게재 중복은 불인정)
		국내	5점	예체는 계열의 경우 발표작품 사진과 참여사실을 확인할 수 있는 리플렛 또는 포스터 등을 증명서류로 제출 시 인정
	인턴십		10점/100h	학점이 부여되지 않는 경우만 해당 증명서류 제출 시 인정
	취업박람회		2점	참가 증명서류 제출 시 인정

*자기주도적 활동 인증내용 및 방법은 추가, 변경될 수 있으며, 변경된 정보는 Y형인재 인증제 홈페이지에서 확인할 수 있습니다.

공인
어학성적
인정 기준표

	시험종류	점수등급 구분	인정점수
영어	TOEIC/ TOEFL(iBT)/ TEPS	900점 이상 / 90점 이상 / 800점 이상	10
		850점 이상 / 85점 이상 / 750점 이상	9
		800점 이상 / 80점 이상 / 700점 이상	8
		750점 이상 / 75점 이상 / 650점 이상	7
		700점 이상 / 70점 이상 / 600점 이상	6
		650점 이상 / 65점 이상 / 550점 이상	5
	TOEIC SPEAKING/ OPIc	150점 이상 / IH 등급 이상	10
		140점 이상 / IM3 등급	9
		130점 이상 / IM2 등급	8
		120점 이상 / IM1 등급	7
제2외국어	Gothe-Institut (독일어) DELF (프랑스어) DELE (스페인어)	B1 이상	10
		A2	8
		A1	6
	HSK (중국어)	6	10
		5	8
		4	6
		3	4
	JPT/JLPT (일본어)	800 이상	10
		740/N1	8
		680/N2	6
		620/N3	4
한글	Topik	5 - 6	10
		3 - 4	8
		1 - 2	6

* 해당 언어를 모국어 또는 법적 공용어로 하지 않는 학생을 대상으로 인정한다.

* 한국어 시험(Topik)의 경우 외국인 유학생에 한하여 인정한다.

* 위 표에서 제시한 시험종류 외의 제2외국어 어학능력시험에 대하여는 전문위원회의 심의를 거쳐 따로 점수를 인정할 수 있다.

자기주도적
활동
점수 산출 예

Q

저는 외국어교육원에서 어학강좌를 2개 학기동안 수강하였습니다. 그리고 토익점수가 850점입니다. 지난 해 6개월 동안 미국으로 어학연수도 다녀왔습니다. 국제대회에서 '우수상'을 수상한 적도 있습니다. 제가 받을 수 있는 점수는 몇 점인가요?

A

학생은 '글로벌 진취역량' 영역에서 10점, '융복합적 창의역량' 영역에서 10점을 받을 수 있습니다. 어학강좌 2개 학기 수강 시 4점+TOEIC 850점 취득 시 9점+어학연수 10점으로 산출되나, 자기주도적 활동에서 각 영역별로 받을 수 있는 최대점수는 10점이므로 '글로벌 진취역량'에서는 10점만 부여됩니다. 국제대회 수상경력으로 '융복합적 창의역량'에서 10점 받을 수 있습니다.

핵심역량별
인증점수
산출 예

구분	최대가능 점수	인성 (화합적 인성역량)	환산점수 산출	취득 점수
교양	40	2과목 이수 (평균 3.75점)	$40 \times \frac{3.75 + (1 - \frac{3.75}{4.5})}{4.5}$	34.8
전공	20	1과목 이수 (3.5점)	$20 \times \frac{3.5 + (1 - \frac{3.5}{4.5})}{4.5}$	16.5
비교과	30	15	15	15
자기주도적 활동	10	7	7	7
합계	100			73.3

구분	최대가능 점수	진취성 (글로벌 진취역량)	환산점수 산출	취득 점수
교양	30	1과목 이수 (3.5점)	$30 \times \frac{3.5 + (1 - \frac{3.5}{4.5})}{4.5}$	24.8
전공	30	1과목 이수 (3.5점)	$30 \times \frac{3.5 + (1 - \frac{3.5}{4.5})}{4.5}$	24.8
비교과	30	15	15	15
자기주도적 활동	10	6	6	6
합계	100			70.6



인성(화합적 인성역량), 진취성(글로벌 진취역량) 2개 영역에서 70점 이상을 취득하였기에 'Y형인재 - PLUS'에 해당됩니다.



Y형인재 인증심사

1학기 매년 1월 1일 ~ 6월 30일의 활동을 대상으로 심사

2학기 매년 7월 1일 ~ 12월 31일의 활동을 대상으로 심사



Y형인재 인증심사는 전문위원회에서 학기별로 실시하되, 휴·복학 등으로 인하여 직전 학기 심사에서 인정받지 못한 활동은 전문위원회의 심의를 거쳐 다음 학기 심사에서 인정할 수 있습니다.
단, 학칙을 위반했거나 학교의 명예를 훼손한 경우 위원회의 심의를 거쳐 인증하지 않을 수 있습니다.



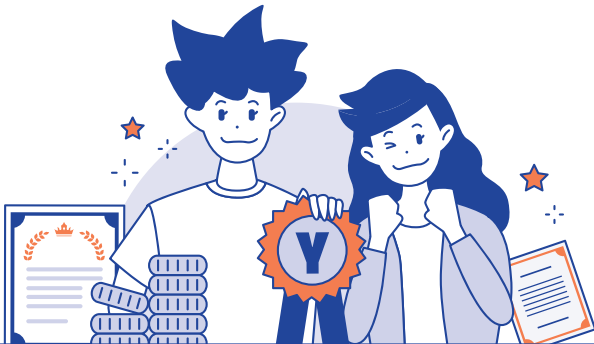
Y형인재 인증제 혜택

인증서 수여 및 시상 7개 학기 이상 등록한 학생을 대상으로 매학기 말 심사를 거쳐 최상위 MASTER 단계를 인증받은 우수 학생에게 인증서를 수여합니다.

Y마일리지 제도 Y형인재 인증제의 비교과 프로그램 및 자기주도적 활동 실적이 우수한 학생을 대상으로 Y마일리지 제도(장학금)를 운영합니다.

Y마일리지 제도는 해당 학년도(3월 1일~지정기한)내 비교과 프로그램과 자기주도적 활동 점수를 합산하여 단과대학별로 우수 학생을 선발하되, **지급대상 학생 선발 및 장학금액은 따로 정한 기준에 따릅니다.**

이외에도 인증점수가 높은 학생은 교내 각종 프로그램 선발 시 우대 등의 혜택이 주어집니다.



Y형인재 교육지원시스템

**학생종합
정보시스템
(URP)**



Y형인재관리

학생들은 학생종합정보시스템의 [Y형인재관리] 메뉴를 통해 자신의 인증점수 현황 및 내역을 볼 수 있습니다. 또한 [학생경력등록] 메뉴를 통해 자기주도적 활동 실천 후 활동사항을 입력하고 인증을 요청할 수 있습니다.



YU CAN

YU CAN(Career Advancement Nurture)은 Y형인재 육성을 위한 학생 경력관리 시스템입니다. 영남대학교의 모든 학생은 YU CAN 시스템으로 개별 자기분석을 통하여 자기 자신에게 맞는 최적의 Road map을 설계할 수 있도록 지원을 받으며, 'Y형인재'가 될 수 있도록 자신의 역량을 체계적으로 개발, 관리하게 됩니다.

어울림



비교과 프로그램 홍보 및 통합접수

어울림은 영남대학교 비교과 통합접수 시스템입니다. 대학 내 다양한 부서에서 운영하고 있는 비교과 프로그램을 통합적으로 홍보하고, 참여 접수를 받는 시스템입니다.



통합상담시스템 운영

영남대학교는 '어울림' 내에 심리상담, 학습상담, 진로 및 취업상담, 취업선배 멘토링에 이르는 모든 상담 기능을 실시간으로 신청, 관리할 수 있도록 통합 상담시스템을 구축, 운영하고 있습니다.



핵심역량 진단 및 맞춤형 프로그램 추천 기능

학생들은 '어울림' 시스템에서 Y형인재 핵심역량 진단을 받을 수 있습니다. 학생은 핵심역량 진단 후 부족한 역량에 대한 비교과 프로그램 등 맞춤형 정보를 추천받을 수 있으며, 자신의 역량 향상 정도를 확인할 수 있습니다.



프로그램 질 관리

'어울림'을 통해 진행되는 모든 개별 프로그램은 표준화된 만족도 조사를 통해 질 관리가 이루어집니다. 학생들은 모바일로도 쉽게 조사에 참여할 수 있습니다.

**Y형인재
인증제
홈페이지**

Y형인재 인증제도 및 교육 프로그램에 관한 모든 정보를 얻을 수 있으며, Y형인재 인증제 참여학생의 활동영상 등을 볼 수 있습니다.

<https://join.yu.ac.kr/yuedu/>

